



OMODA



БУДУЩЕЕ УСТАНОВЛЕНО





## БУДУЩЕЕ УСТАНОВЛЕНО

Стильный дизайн, технологии, комфорт управления, безопасность – все по высшему стандарту самых модных гаджетов воплощено в новом седане OMODA S5 GT.

### ТЕХНОЛОГИЧНЫЙ ДИЗАЙН

КОМФОРТНЫЙ САЛОН

ДИНАМИКА И БЕЗОПАСНОСТЬ

СМАРТ-ТЕХНОЛОГИИ

ТЕХНИЧЕСКИЕ ХАРАКТЕРИСТИКИ



## ХАРАКТЕР БУДУЩЕГО

Спортивная версия Omoda S5 GT – это, прежде всего, внимание к деталям. Шестигранная глянцевая решетка радиатора и яркие оранжевые суппорты, скрытые за двойными спицами, отражают решительный характер седана. 17-дюймовые легкосплавные колесные диски с шинами 205/50 делают его маневренным и ловким.

За динамичность и выносливость отвечают 150-сильный турбомотор и усиленная тормозная система, выдерживающие высокие спортивные нагрузки.



Решетка радиатора с радаром системы адаптивного круиз-контроля



Двухпоршневые суппорты и увеличенные тормозные диски



## СТИЛЬ И ТЕХНОЛОГИИ

Ровно очерченные стрелки дневных ходовых огней и LED фары делают взгляд седана по-настоящему гипнотическим. Вместе с тем они обеспечивают комфорт всем участникам дорожного движения: фары адаптируются к дорожной обстановке и меняют интенсивность освещения. Максимальное покрытие светодиодов дальнего света – 200 метров.

Спортивный задний бампер дополнен сдвоенными хромированными патрубками и широкой декоративной вставкой под карбон.



LED фары



Сдвоенные патрубки и диффузор



## КОЛЕСНАЯ БАЗА

Колесная база Omoda S5 GT 2650 мм придает седану стабильность и устойчивость на скоростных трассах, а также обеспечивает дополнительное пространство в салоне и вместительный багажный отсек объемом 482 л. На втором ряду с комфортом разместятся трое взрослых пассажиров.

ТЕХНОЛОГИЧНЫЙ ДИЗАЙН

КОМФОРТНЫЙ САЛОН

ДИНАМИКА И БЕЗОПАСНОСТЬ

СМАРТ-ТЕХНОЛОГИИ

ТЕХНИЧЕСКИЕ ХАРАКТЕРИСТИКИ





## КОМФОРТ ВОДИТЕЛЯ И ПассаЖИРОВ

Спортивные передние сиденья из высококачественной искусственной кожи обладают развитой боковой поддержкой и регулируются электроприводом по шести направлениям. Кресла также оснащены вентиляцией и подогревом.

В OMODA S5 GT комфорт водителя и пассажиров – в приоритете. Тишина в салоне достигается за счет увеличенной толщины стекол 4 мм и улучшенной шумоизоляции кузова.



Сиденья с развитой боковой поддержкой



Удобное управление микроклиматом



## ИНТЕРЬЕР СЕДАНА

Энергичный темперамент автомобиля прослеживается в каждой детали интерьера: оранжевых ремнях безопасности, контрастной оранжевой прострочке сидений, декоре дверных панелей и центральной консоли. На педалях есть накладки из нержавеющей стали с резиновыми элементами: они гарантируют надежный контакт с обувью водителя.

Руль с электрическим обогревом и отделкой из натуральной кожи имеет D-образную скошенную форму. Под рулем – лепестки ручного управления автоматической коробкой – это еще одно решение, которое пришло из автоспорта. Более того, руль S5 GT гораздо «тяжелее», чем на стандартных версиях седана.

Салон Omoda S5 GT – воплощение спортивного стиля.



Просторный задний ряд сидений



Мультифункциональный руль



## ТУРБИНА И СЦЕПЛЕНИЕ

Под капотом Omoda S5 GT расположен турбированный мотор объемом 1,6 литра, который оснащен системой непосредственного впрыска с интеллектуальным управлением iHEC (Intelligent Highly Efficient Combustion). 150 лошадиных сил и выдающиеся 275 Нм крутящего момента доступны в диапазоне от 2000 до 3800 оборотов в минуту: дополнительный запас тяги «под педалью» обеспечен. Omoda S5 GT разгоняется до 100 км/ч всего за 7,5 сек.

Для автомобиля предлагается единственный вариант коробки передач: преселективный с двумя сцеплениями мокрого типа. Он гарантирует отличную динамику и низкий расход топлива.

ТЕХНОЛОГИЧНЫЙ ДИЗАЙН

КОМФОРТНЫЙ САЛОН

**ДИНАМИКА И БЕЗОПАСНОСТЬ**

СМАРТ-ТЕХНОЛОГИИ

ТЕХНИЧЕСКИЕ ХАРАКТЕРИСТИКИ



## АЭРОДИНАМИКА И СПОРТИВНЫЕ НАСТРОЙКИ

Расход топлива Omoda S5 GT в загородном режиме составляет всего 5,3 л/100 км. Этот показатель – заслуга экономичного двигателя, эффективной роботизированной коробки передач и выверенного с точки зрения аэродинамики кузова коэффициента лобового сопротивления – 0,291.

Спецверсия Omoda S5 GT получила более жесткие пружины со спортивными амортизаторами. Такая подвеска позволяет быстрее и увереннее проходить сложные повороты.

Отклик двигателя на работу с педалью газа и алгоритм переключений в коробке передач можно поменять через выбор одного из режимов движения. Режим Eco позволяет добиться минимального расхода топлива, сбалансированный Normal отлично подходит для ежедневных поездок, а «заряженный» режим Boost в полной мере раскрывает спортивный характер Omoda S5 GT.



Отличные аэродинамические показатели и низкий расход топлива

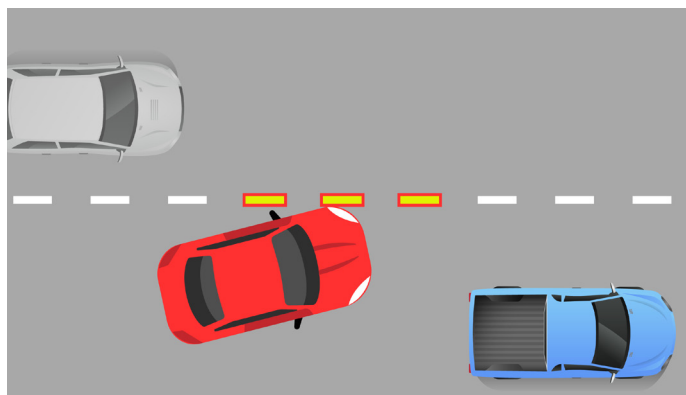


Управление трансмиссией максимально просто

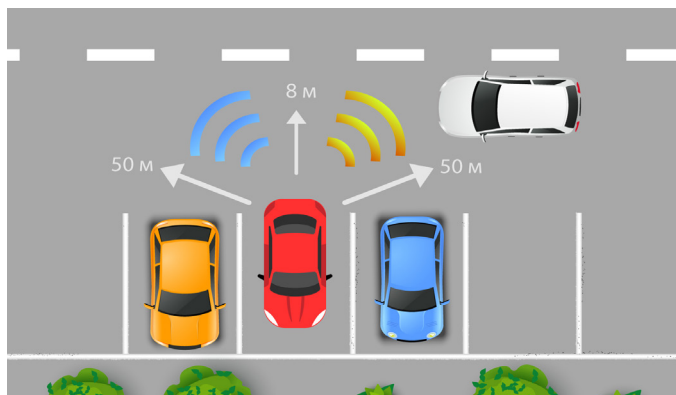


## КОМПЛЕКС РЕШЕНИЙ ДЛЯ ВАШЕЙ БЕЗОПАСНОСТИ

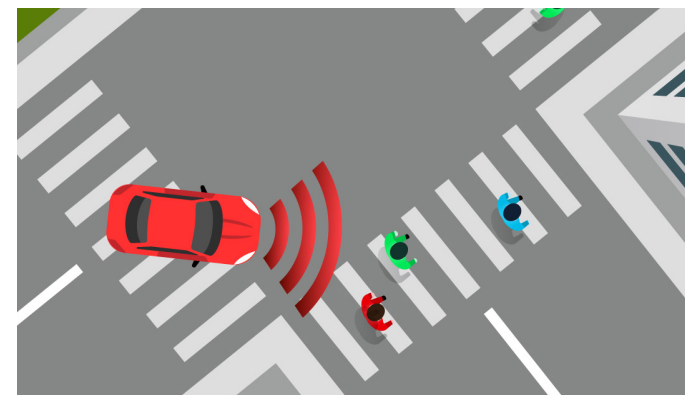
Автомобиль оснащен комплексом систем системой электронных ассистентов ADAS (Advanced Driver Assist Systems). Электронные помощники предупреждают об опасностях, помогают справляться со сложными ситуациями и обеспечивают комфортное движение.



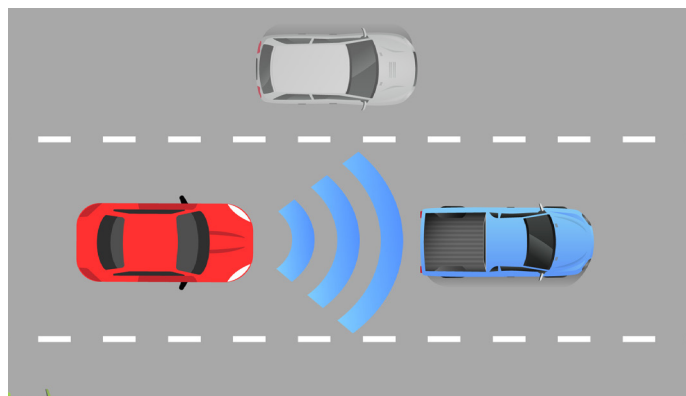
Предупреждение о выходе из занимаемой полосы движения LDW



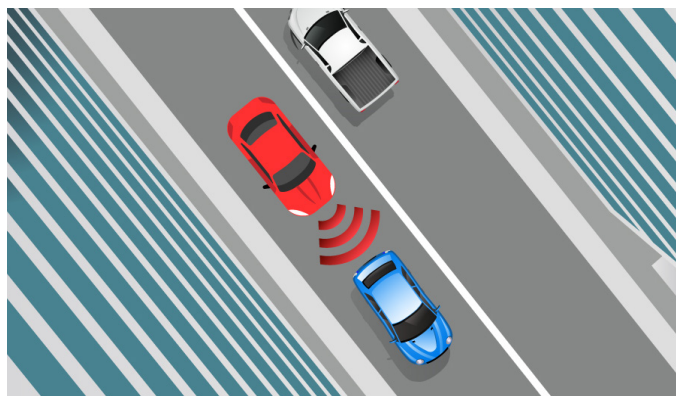
Предупреждение об опасности заднего поперечного столкновения RCTA



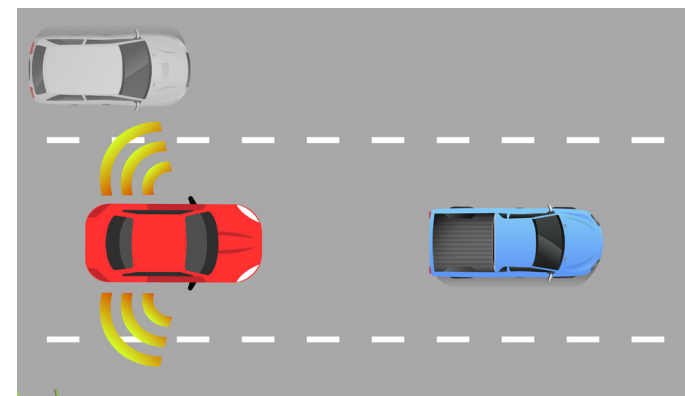
Система автономного экстренного торможения AEB



Адаптивный круиз-контроль ACC и ассистент движения в пробках



Система предупреждения об опасности фронтального столкновения FCW



Система мониторинга слепых зон BSDM

## ЦИФРОВАЯ ПАНОРАМА

Приборная панель и центральный дисплей на Omoda S5 GT объединены в единый панорамный блок, диагональ каждого экрана - 10,25 дюймов. Левый экран исполняет роль цифровой панели приборов, в то время как правый сенсорный используется для отображения важной информации об автомобиле. При этом водителю доступны три темы для оформления дизайна экранов.

ТЕХНОЛОГИЧНЫЙ ДИЗАЙН

КОМФОРТНЫЙ САЛОН

ДИНАМИКА И БЕЗОПАСНОСТЬ

СМАРТ-ТЕХНОЛОГИИ

ТЕХНИЧЕСКИЕ ХАРАКТЕРИСТИКИ





## АВТОМОБИЛЬ – ГАДЖЕТ

Omoda S5 GT – автомобиль будущего, который хорошо знает своего владельца. Седан «видит» ключ на расстоянии 1,2 м и сам открывает замки, а двигатель запускается кнопкой.

После того, как вы сели за руль, медиасистема тут же подключается к вашему смартфону. Ей доступны беспроводные протоколы Apple CarPlay и Android Auto. Водитель может управлять приложениями телефона голосом и через центральный дисплей на передней панели. Для зарядки мобильных устройств в автомобиле есть три USB-разъема и беспроводная зарядка.

Автомобиль закрывается сам, когда водитель, взяв ключ, отходит от автомобиля на расстояние 1,5 м.



Цифровая приборная панель



Беспроводная зарядка для смартфона

## СОВЕРШЕННАЯ ОСНОВА

Седан Omoda S5 GT построен на универсальной модульной платформе M1X, его двигатель и коробка передач – результат сотрудничества с ведущими европейскими инженерами.

Кузов более чем на 60% сделан из высокопрочных и сверхвысокопрочных видов стали. Он одновременно легкий и в то же время отличается исключительной жесткостью на кручение, что лучшим образом сказывается на управляемости. Наиболее важные элементы силовой конструкции изготовлены методом горячей штамповки.

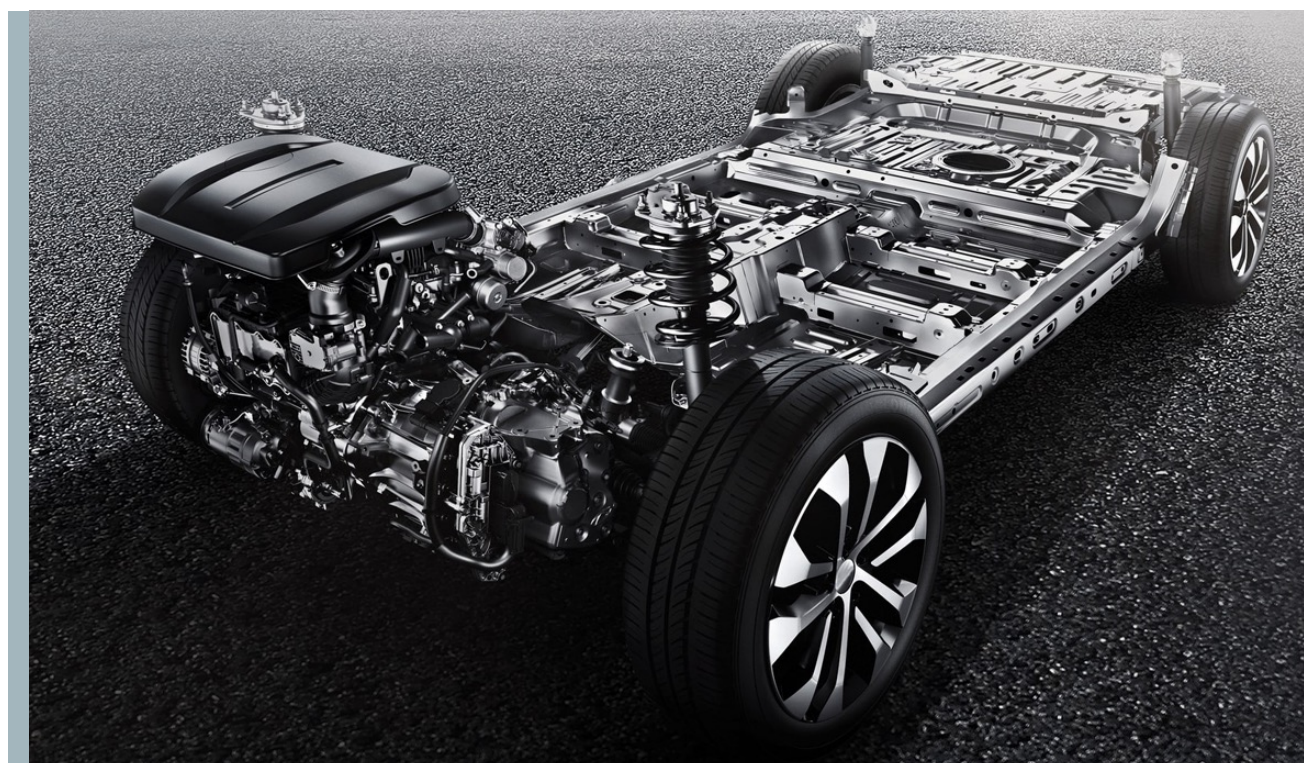
ТЕХНОЛОГИЧНЫЙ ДИЗАЙН

КОМФОРТНЫЙ САЛОН

ДИНАМИКА И БЕЗОПАСНОСТЬ

СМАРТ-ТЕХНОЛОГИИ

**ТЕХНИЧЕСКИЕ ХАРАКТЕРИСТИКИ**





| Тип                          |   | 1.6T 150 л.с. 7DCT  |     |
|------------------------------|---|---|-----|
| Двигатели                    | Модель двигателя                          | SQRF4J16  |     |
|                              | Тип двигателя                             | Рядный четырёхцилиндровый, с непосредственным впрыском топлива с турбоагнетателем и промежуточным охлаждением |     |
|                              | Объем двигателя, см <sup>3</sup>          | 1598  |     |
|                              | Максимальная мощность, кВт/об.мин. (л.с.) | 110/5500 (150 л.с.)   |     |
|                              | Максимальный крутящий момент, Нм/об.мин.  | 275/2000-3800   |     |
|                              | Максимальная скорость, км/ч               | 190   |     |
|                              | Разгон до 100 км/ч, сек                   | 7,5   |     |
| Подвеска                     | Объем топливного бака (л)                 | 48  |     |
|                              | Передняя                                  | Независимая, типа McPherson   |     |
|                              | Задняя                                    | Полузависимая, пружинная, с гидравлическими телескопическими амортизаторами                                   |     |
|                              | Дорожный просвет                          | 160   |     |
| Тормозные механизмы          | Передние                                  | Дисковые вентилируемые  |     |
|                              | Задние                                    | Дисковые невентилируемые  |     |
|                              | Тип стояночного тормоза                   | Электрический   |     |
| Трансмиссия                  | Тип трансмиссии                           | Роботизированная DCT7   |     |
| Тип привода                  | Передний                                  |   |     |
| Шины                         | 205 / 50 R17                              |   |     |
| Экологические характеристики | Расход топлива л/100км                    | Город   | 9.5 |
|                              |   | Смешанный   | 6.9 |
|                              |   | Трасса  | 5.3 |
|                              | Топливо                                   | АИ-92   |     |
| Масса                        | Экологический класс                       | Евро 6  |     |
|                              | Снаряженная масса, кг                     | 1419  |     |
|                              | Разрешенная максимальная масса, кг        | 1829  |     |
| Размеры                      | Количество мест                           | 5   |     |
|                              | Объем багажника (л)                       | 482   |     |



Передняя колея - 1556

Ширина - 1814



Колесная база - 2650

Длина - 4691

Высота  
1493



Задняя колея - 1549

Ширина - 1814